

松戸市岩瀬



旭化成工業株式会社設計・施工 (旭化成ヘーベルハウス)

物件概要
 所在地/千葉県松戸市岩瀬116-11
 間取タイプ/5SLDK
 土地面積/公簿165.88㎡(約50.17坪)・実測151.22㎡
 建物構造/軽量鉄骨造2階建
 建物面積/1F:79.23㎡・2F:70.81㎡ 合計:150.04㎡(約45.38坪)
 築年月/平成4年6月 土地権利/所有権 地目/宅地
 都市計画/市街化区域 用途地域/第2種住居地域
 建ぺい率/60% 容積率/200% 他の法令/第1種高度地区
 駐車場/有(2台可、車種制限あり) 現況/空家 引渡日/相談
 接道状況/南約10m公道に約8.3m接道・
 西約4m公道に約10m接道
 設備/公営水道・都市ガス・本下水(汚水・雑排水)
 ※都市計画道路:有 一部都市計画道路区域内(計画決定)

おすすりポイント
 ◆JR常磐線・新京成線「松戸」駅徒歩9分
 ◆南西角地 ◆駐車スペースあり(2台可、車種制限あり)
 ◆2路線利用できます!

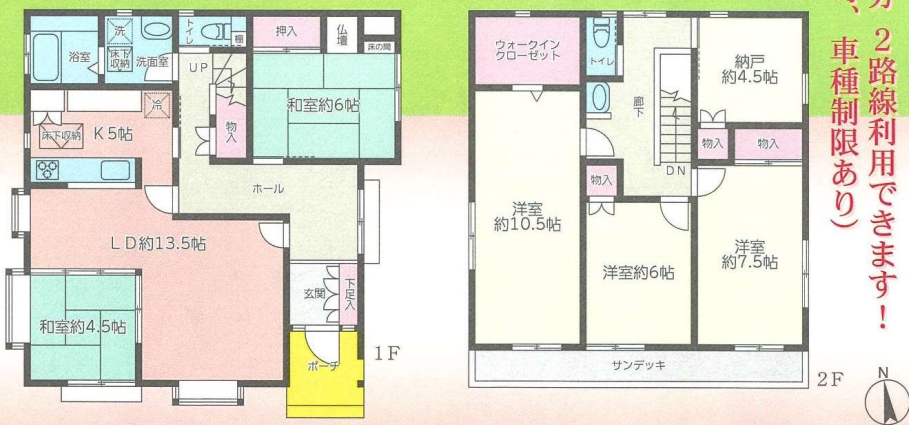


戸建

リフォーム済(令和元年6月完成)

- クロス(全室壁・天井) ・和室畳表替え、襖・障子張替え
- キッチン:システムキッチン交換
- 浴室:浴室換気乾燥機設置、水栓交換、浴室パネル
- 1階、2階トイレ交換
- 2階洗面台交換
- 1階LDK、廊下の床材→フロアタイル貼り施工
- 2階洋室→フロアタイルに貼り
- 外壁、屋根:塗装
- ハウスクリーニング
- その他

価格 **6,180** 万円



ライフインフォメーション

- イトーヨーカドー松戸店 約650m
- ファミリーマート松戸岩瀬店 約200m
- 松戸胡録台郵便局 約400m
- 三井住友銀行松戸支店 約650m
- 新東京クリニック 約600m
- 岩瀬住吉公園 約300m
- 松戸市立相模台小学校 約700m
- 松戸市立第一中学校 約550m
- ※小・中学校までの距離は通学路ではございません。

J R 常磐線・新京成線「松戸」駅徒歩9分

※このハウジングマップは概要紹介図です。形状等が現況と異なる場合は現況優先となることをご了承願います。

茨城県知事免許(8)第4389号
有限会社 司不動産

龍ヶ崎市城ノ内1-19-5
 TEL**0297-63-7445**
 FAX**0297-63-7446**

ネット掲載等による
 物件確認の場合は
 090-3134-5529
 までお願いします。

■取引態様 ■手数料 ■情報公開日
売主 **3%**

物件番号 27325030-3